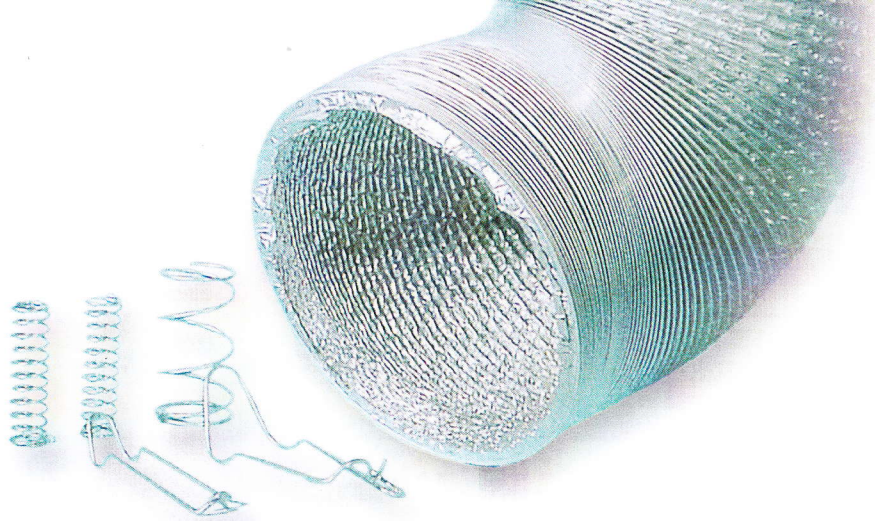


# SWIC—G

株式会社 アサダ

<http://www.asada-metal.co.jp/>

株式会社アサダは、スチール、ワイヤー、ピアノ線、硬鋼線、ステンレス線などのばね材を主に取り扱っている線材・帯材の専門商社です。



# SWIC<sup>®</sup>-G

【亜鉛めっき鋼線】

スウィック-ジー .....  
鋼線に亜鉛をプレコートしたSWIC<sup>®</sup>-Gは、優れた耐食性を発揮する亜鉛めっき鋼線です。

## 特長

環境規制に適合

クロムフリーで、また有害物質を含まない事を調査機関が認証しております。

V A

プレコート製品のメリットとしてめっき工程が省略できます。

優れた加工性

十分なめっき厚さによる優れた耐食性

用途に応じた規格の選択

熔融亜鉛めっきを施した伸線材で、水素脆性の恐れがありません

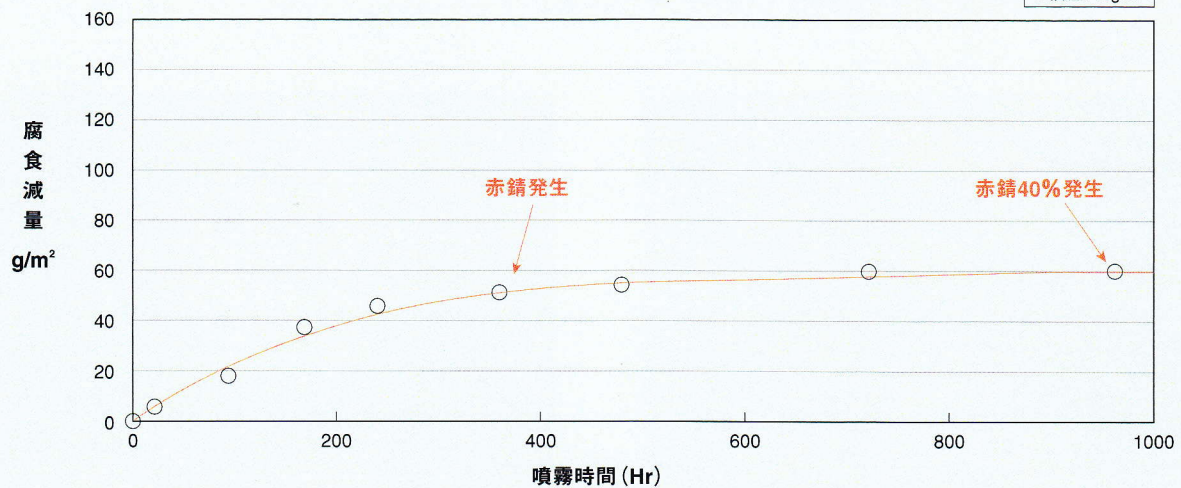
## 特性

### 耐食性

塩水噴霧試験 (JIS Z2371に準ずる)

#### SWIC<sup>®</sup>-Gの耐食性

φ1.4mm  
付着量140g/m<sup>2</sup>



## 用途・使用例

自動車関連部品

電設資材

建築資材

産業機械用部品

家電・弱電用ばね

農業資材

金網

フォーミング加工

# SWIC<sup>®</sup>-G

## 製品規格

線径区分 (mm)	引張強さ (N/mm <sup>2</sup> )				線径公差 (mm)	めっき付着量 (g/m <sup>2</sup> )	荷姿 (inch)	標準質量 (kg)	
	SW-B	SW-C	SWP-A	SWP-B				コイル	キャリア
1.00	1720-1960	1960-2210	2060-2260	2260-2450	±0.015	80 (70)	16	60	150
1.01~1.20	1670-1910	1910-2160	2010-2210	2210-2400	±0.015	90 (70)	16	60	150
1.21~1.40	1620-1860	1860-2110	1960-2160	2160-2350	±0.015	100 (80)	16	60	150
1.41~1.60	1570-1810	1810-2060	1910-2110	2110-2300	±0.015	100 (90)	16,22,24	60 (100)	250
1.61~1.80	1520-1770	1770-2010	1860-2060	2060-2260	±0.015	110 (90)	16,24	100	250
1.81~2.00	1470-1720	1720-1960	1810-2010	2010-2210	±0.015	110 (90)	24,30	100	500
2.01~2.60	1420-1670	1670-1910	1770-1960	1960-2160	±0.020	120 (90)	24,30	100	500
2.61~2.90	1370-1620	1620-1860	1720-1910	1910-2110	±0.020	120 (90)	30	150	500
2.91~3.20	1370-1570	1570-1810	1670-1860	1860-2060	±0.020	135 (90)	30	160	500
3.21~3.50	1370-1570	1570-1770	1670-1810	1810-1960	±0.025	135 (90)	30	200	1000
3.51~4.00	1370-1570	1570-1770	1670-1810	1810-1960	±0.025	150 (90)	30	200	1000
4.01~5.00	1320-1520	1520-1720	1620-1770	1770-1910	±0.025	180 (90)	30	200	1000
5.01~5.50	1270-1420	1470-1670	1570-1710	1710-1860	±0.040	180 (90)	30	200	1000
5.51~6.50	1230-1420	1420-1620	1520-1670	1670-1810	±0.040	180 (90)	30	250	1000
6.51~7.10	1180-1370	1370-1570	1470-1620	1620-1770	±0.050	180 (90)	30	250	1000

※めっき付着量の値は最小値です。又、( )内はピアノ線 (SWP-A, SWP-B) の値です。

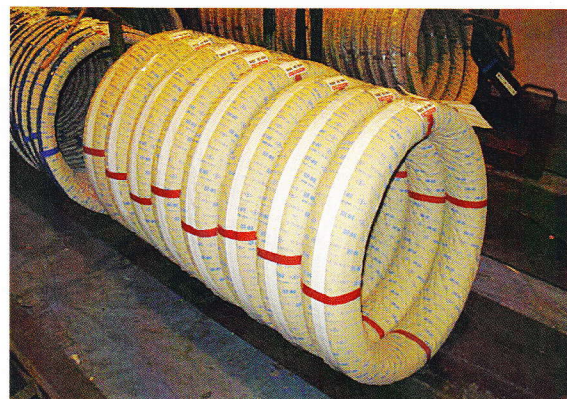
※7.2~8.0mmまでは試作実績があります。

※記載以外の規格はご相談下さい。

※JIS G3548に対応する製品 (SWG2, SWGD-3) も製作できます。

※40c材も対応できます。

※荷姿についてはご相談下さい。



 神鋼鋼線工業株式会社

ISO 9001



ばね特線事業部

■ 東京支店	〒141-8688	東京都品川区北品川5丁目9番12号 ONビル	TEL (03) 5739-5253	FAX (03) 5739-5250
■ 大阪支店	〒541-0041	大阪市中央区北浜2丁目6番18号 淀屋橋スクエア	TEL (06) 6223-0673	FAX (06) 6201-3476
■ 名古屋営業所	〒451-0045	名古屋市西区名駅2丁目27番8号 名古屋プライムセントラルタワー	TEL (052) 584-6151	FAX (052) 584-6154